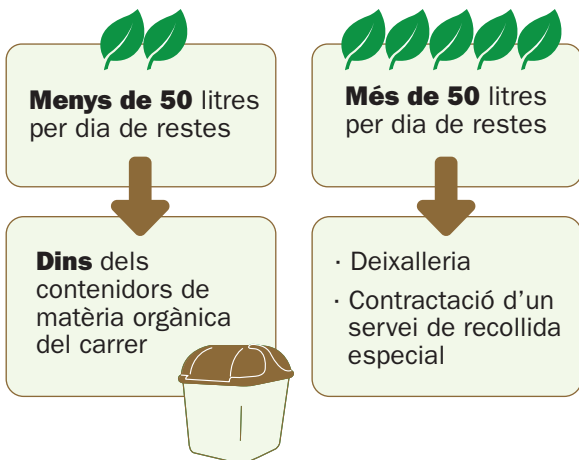


Gestió de restes vegetals

Si teniu jardí amb gespa, arbusts i/o arbres, cal que sapigueu que les restes vegetals s'han de dipositar en els llocs habilitats per gestionar-les de forma correcta.



On podeu dipositar les restes?



Recordeu que...

- També hi ha l'opció d'utilitzar compostadors d'ús particular o comunitari.
- Si la poda va a càrrec d'una empresa, cal que s'encarregui de la gestió del residu orgànic i de la taxa d'ús de la deixalleria.
- L'incompliment de la gestió correcta dels residus pot suposar sancions d'entre 125 i 600 euros segons l'ordenança municipal de gestió dels residus municipals.

Entre tots fem de Girona
una ciutat més neta

www.girona.cat/sostenibilitat