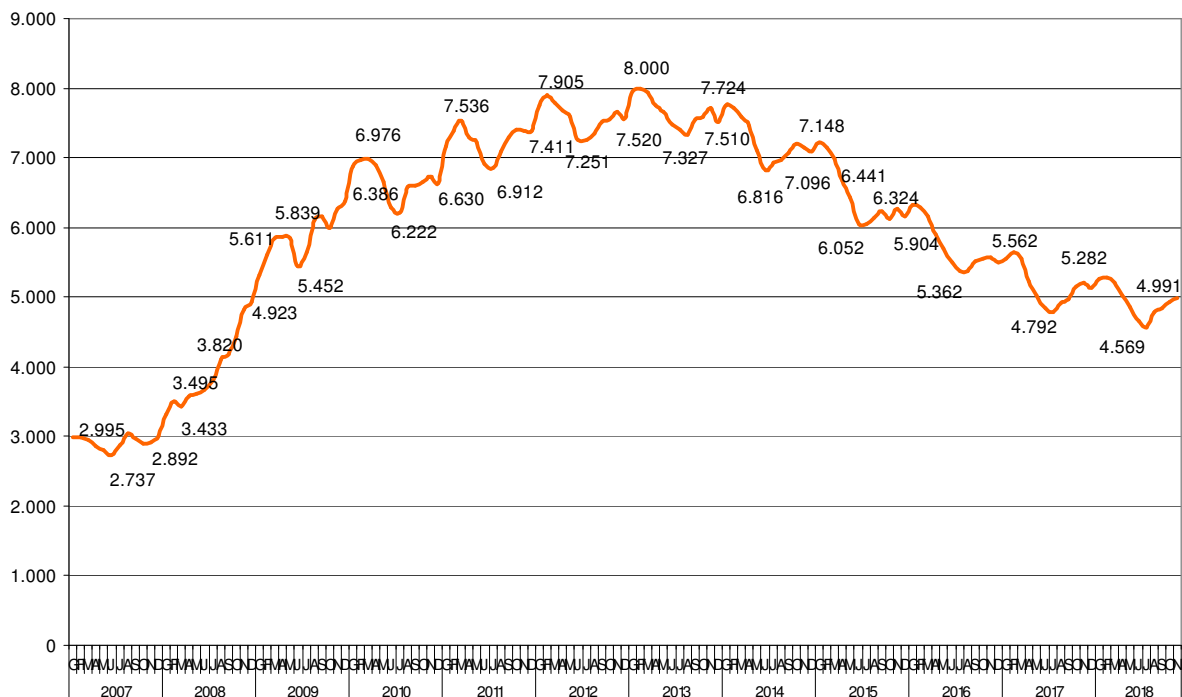


## ATUR REGISTRAT GIRONA CIUTAT, NOVEMBRE DEL 2018

	Novembre del 2018		Variac. vs mes anterior		Variac. vs any anterior	
	Abs.	%	Abs.	%	Abs.	%
<b>Girona ciutat</b>	4.991	100,0%	54	1,09%	-219	-4,20%
<b>Gironès</b>	9.314	-	47	0,51%	-524	-5,05%
<b>Demarcació de Girona</b>	39.010	-	1.591	4,25%	-3.103	-7,37%
<b>Catalunya</b>	394.405	-	3.208	0,82%	-28.057	-6,64%
<b>Estat Espanyol</b>	3.252.867	-	-1.836	-0,06%	-221.414	-6,37%
<b>Girona ciutat (desagregat)</b>						
Home	2.224	44,6%	13	0,59%	-200	-8,25%
Dona	2.767	55,4%	41	1,50%	-19	-0,68%
<b>Per edat</b>						
Menors de 20	170	3,4%	10	6,25%	20	13,33%
De 20 a 24	317	6,4%	10	3,26%	-17	-5,09%
De 25 a 29	447	9,0%	14	3,23%	-11	-2,40%
De 30 a 34	536	10,7%	34	6,77%	-12	-2,19%
De 35 a 39	593	11,9%	-10	-1,66%	-57	-8,77%
De 40 a 44	618	12,4%	-5	-0,80%	-67	-9,78%
De 45 a 49	584	11,7%	0	0,00%	22	3,91%
De 50 a 54	563	11,3%	2	0,36%	-67	-10,63%
De 55 a 59	633	12,7%	-6	-0,94%	-81	-11,34%
De 60 a 64	530	10,6%	5	0,95%	51	10,65%
<b>Per durada de la demanda</b>						
Fins a 3 mesos	1.897	38,0%	54	2,93%	-125	-6,18%
De 3 a 6 mesos	633	12,7%	13	2,10%	-58	-8,39%
De 6 a 9 mesos	373	7,5%	-6	-1,58%	17	4,78%
De 9 a 12 mesos	285	5,7%	-20	-6,56%	-57	-16,67%
De 12 a 15 mesos	297	6,0%	7	2,41%	33	12,50%
De 15 a 18 mesos	196	3,9%	18	10,11%	41	26,45%
De 18 a 21 mesos	115	2,3%	-4	-3,36%	-25	-17,86%
De 21 a 24 mesos	133	2,7%	-14	-9,52%	-1	-0,75%
Més de 24 mesos	1.062	21,3%	6	0,57%	-44	-3,98%
<b>Per nivell de formació</b>						
Sense estudis	137	2,7%	1	0,74%	6	4,58%
Estudis primaris incomplets	438	8,8%	16	3,79%	-24	-5,19%
Estudis primaris complets	321	6,4%	-18	-5,31%	-21	-6,14%
Programes de formació professional - Estudis secundaris	279	5,6%	3	1,09%	-8	-2,79%
Educació general - Estudis Secundaris	3.092	62,0%	77	2,55%	-190	-5,79%
Tècnics professionals superiors - Estudis post-secundaris	234	4,7%	-17	-6,77%	-20	-8,87%
Universitaris primer cicle - Estudis post-secundaris	124	2,5%	-2	-1,59%	11	9,73%
Universitaris segon i tercer cicle - Estudis post-secundaris	361	7,2%	-7	-1,90%	26	7,76%
Altres estudis post-secundaris	5	0,1%	1	25,00%	1	25,00%
<b>Per sector econòmic</b>						
1:Agricultura	107	2,1%	3	2,88%	-31	-22,46%
2:Indústria	403	8,1%	10	2,54%	-32	-7,36%
3:Construcció	455	9,1%	-11	-2,36%	-55	-10,78%
4:Serveis	3.662	73,4%	47	1,30%	-99	-2,63%
N:Sense ocupació anterior	364	7,3%	5	1,39%	-2	-0,55%
<b>Per ocupació</b>						
00:Ocupacions militars	0	0,0%	-1	-100,00%	-1	-100,00%
01:Directors i gerents	58	1,2%	5	9,43%	10	20,83%
02:Professionals científics i intel·lectuals	324	6,5%	-16	-4,71%	-23	-6,63%
03:Tècnics i professionals de suport	362	7,3%	-7	-1,90%	10	2,84%
04:Empleats oficina comptables i administratius	518	10,4%	7	1,37%	-31	-5,65%
05:Treballadors restauració, personals i venedors	1.236	24,8%	25	2,06%	-58	-4,48%
06:Treballadors act. agrícoles, ramaders i pesqueres	80	1,6%	2	2,56%	-2	-2,44%
07:Artesans, treballadors indústries i construcció	470	9,4%	3	0,64%	-38	-7,48%
08:Operadors instal·lacions i màquines, i muntadors	209	4,2%	-1	-0,48%	-51	-19,62%
09:Ocupacions elementals	1.734	34,7%	37	2,18%	-35	-1,98%
<b>Per nacionalitat</b>						
Comunitari espanyol	3.560	71,3%	39	1,11%	-198	-5,27%
Comunitari no espanyol	254	5,1%	10	4,10%	-3	-1,17%
No comunitari	1.177	23,6%	5	0,43%	-18	-1,51%

Font: Observatori del Treball i Model Productiu i INE.

## EVOLUCIÓ DE L'ATUR REGISTRAT A LA CIUTAT DE GIRONA



## AFILIATS A LA SEGURETAT SOCIAL, NOVEMBRE DEL 2018

(Mitjanes mensuals)

	Novembre del 2018	Variac. vs mes anterior		Variac. vs any anterior	
		Abs.	%	Abs.	%
<b>Demarcació de Girona</b>	<b>312.822</b>	<b>-8.073</b>	<b>-2,52%</b>	<b>9.388</b>	<b>3,09%</b>
Demarcació de Barcelona	2.594.635	12.758	0,49%	74.721	2,97%
Demarcació de Lleida	184.392	-692	-0,37%	4.470	2,48%
Demarcació de Tarragona	303.435	-4.606	-1,50%	6.668	2,25%
<b>Catalunya</b>	<b>3.395.284</b>	<b>-613</b>	<b>-0,02%</b>	<b>95.247</b>	<b>2,89%</b>
<b>Espanya</b>	<b>18.945.624</b>	<b>-47.449</b>	<b>-0,25%</b>	<b>527.868</b>	<b>2,87%</b>

Font: Ministerio de Trabajo, Migraciones y Seguridad Social.